

作ってみよう!

かんたん手料理?レシピ

青梅の蜂蜜漬け

お酒は苦手という方やお子様、青梅の蜂蜜漬けをどうぞ。梅エキスたっぷりのシロップは夏バテ予防やお菓子作りに重宝します。炭酸や冷水で割ったり、シャーベットやゼリーに。漬けた梅もお茶うけになります。



青梅は色がすぐ変わるので購入したら手早く作業しましょう。



- 青梅を水洗いしてヘタを楊枝などで取り除きます。キッチンペーパーなどで水気を良く拭取り、ザルなどに広げ2時間程度乾かす。
- 清潔なガラス容器に青梅を入れたら、蜂蜜を梅が隠れるまでそそぐ。容器は内容量より3割くらい大きめで。
- 蓋はゆるめに閉めて、冷暗所で保存。2週間~1ヶ月ほどで梅の実が萎んできたら出来上がりです。

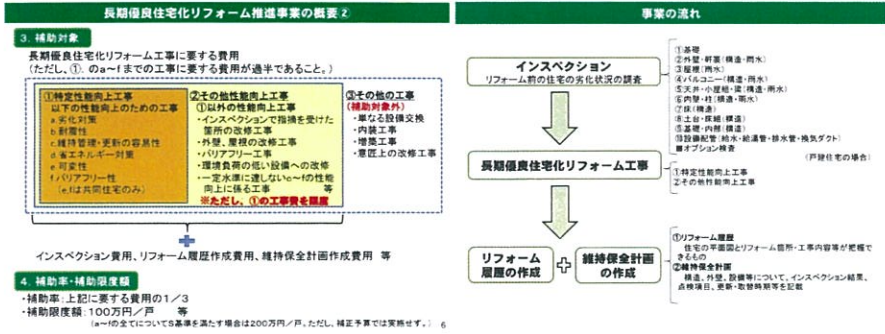
材料

- 青梅 1Kg
 - 蜂蜜 1000cc
- 半分の分量でもOKです。

使う蜂蜜や梅により味が微妙に変わります。品種や産地の異なる梅や蜂蜜で“我が家の味”を作るのもいいですね。

長期優良住宅化リフォーム推進事業のお知らせ！ 補助限度額は、100万円。ご相談ください！

この制度は、国土交通省の補助金制度となります。補助上限額は、100万円となります。



国は、「これまでの、住宅をつくっては壊す社会から、いいものをつくって、きちんと手入れして、長く大切に使う」社会へと移行するため、この「長期優良住宅化リフォーム事業」の取り組みへの推進を図っています。

新築住宅の「長期優良住宅」のリフォームタイプ」と思ってください。今、空家問題がクローズアップされています。住む人がいなくなった住宅、資産価値ゼロ円の住宅。そのままに放置された住宅があちこちにみられます。人生の半ばで建築をした我が家が、高齢となった時には、評価が「ゼロ」となり、売却して老後の生活資金とすることができない市場の仕組みを変える。それがこの制度の一番のねらいです。ちょっと難しい制度ですし、申請も大変です。何なりとご相談ください。

窪田建設株式会社 LIXILリフォームショップ窪田建設

〒399-4106 駒ヶ根市東町9-22 TEL:0265-82-3201 FAX:0265-82-3393

こちらが
目印!

簡単探しの答え A

当社HPへは... <http://kubocon.co.jp/housing/>

くぼたの家
一般住宅

ちょっと見てみ

72

窪田建設株式会社

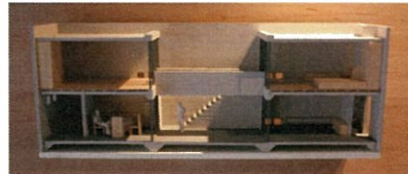
LIXILリフォームショップ

窪田建設株式会社とLIXILリフォームショップ窪田建設が、暮らしのちょっとした情報をお届けします 2015年6月発行

今月の沖田の建築話

戦後日本住宅伝説

先日、松本市美術館で行われていた「戦後日本住宅伝説」という展覧会に行ってきました。建築を勉強していた者なら知らない人はいないと言われるくらい巨匠たちが設計した住宅の展覧会です。主な出展者としては東京都庁舎や代々木第一体育館、フジテレビ本社屋を手掛けた丹下健三、国立新美術館やマレーシアのクアラルンプール国際空港を手掛け、東京都知事選挙に出馬した黒川紀章、独学で建築を学び、元プロボクサーという異色の経歴ながら今や世界的な建築家となった安藤忠雄など総勢16名が戦後から現在までの土地事情を反映させながら、狭いながらも少しでも広く魅力的な住宅を作るために人間の行動を深く考察しそれぞれの答えを導き出しています。そんな建築家たちの代表作を図面はもちろん映像や模型で見ることが出来るということでも楽しみにしていました。会場は大勢の人が来場していて、主に建築を学ぶ学生が多かったのですが、中には住宅模型を興味深くのぞき込んでいる小中学生の姿もありました。図面だけだと面白くないのかもしれませんが、来場者に空間を体感してもらうために様々な見せ方をしていたので楽しみながら建築に触れることが出来るとても良い催しだったと思います。会場を訪れていた子供たちが将来建築の道に進んでくれたら嬉しいですね。



安藤忠雄
住吉の長屋/1976年

「安易な利便性を排除し自然と共生していくことが真の豊かさである」

1979年日本建築学会賞



☆雨の日は傘をさして部屋を歩き来しなければならず賛否が巻き起こった問題作

快適な暮らしに ちょっと大切なお話

忘れていませんか?

煙感知器の電池交換



消防法の改正により、新築住宅には2006年6月から、既存住宅は2008年6月~2011年6月(各市町村条例により違いあり)までのあいだに火災報知器の設置が義務付けられました。

既存住宅では、後からの設置のために乾電池内蔵のタイプを付けたお宅が多いのではないのでしょうか。このタイプは電池が消耗すると誤作動をおこし警報が鳴ったり、作動しないこともあります。

定期的な電池交換が必要です。交換時期の目安は取り扱い説明書で確認しましょう。

豆知識

住宅用火災警報器は、古くなると電子部品の寿命や電池切れなどで、火災を感知しなくなることがあるため、10年を目安に本体の交換も推奨されています。処分するときは、電池と本体は別にして、各自自治体が定める条例に従って廃棄してください。



★ 作動確認も定期的にして、家族で警報音を聞いておくとうれいですね。警報音の止め方も覚えておきましょう。

ちょっと待って!

梅雨の時期、水濡れや汚れ防止のために革靴やバッグ、コートなどに防水・撥水スプレーを使うことも多いかと思いますが、とても便利なグッズですが、使用前に取扱説明書をきちんと読んでいますか?

実は換気を充分に行わないと呼吸器にダメージを与えてしまう危険性があります!! 防水・撥水スプレーを使う際には必ず屋外で使用し、自身が吸い込まないのはもちろん、近隣のベットのことも考えて風向きに留意しましょう。

濡れている物はしっかりと乾かし、晴れた日に屋外で使しましょうね。



防水・撥水スプレー



夏に向かい、紫外線や汗シミ対策として衣類にスプレーする製品などもあります。防水・撥水スプレーと同じように、取扱説明書を良く読んで吸い込まないように注意しましょう。

只今

新しい住まい施工中

伊那市・駒ヶ根市



伊那市のK様邸、造作もほぼ完了し、内部仕上げ工事に入っています。二世帯住宅で二つの切妻屋根が特徴的です。完成は七月、間もなくです。お施主様のご厚意で、八月一日土曜日に完成見学会を実施させて頂くことになりました。フォーラムさんの設計で、当社が施工した住宅です。見学会お楽しみに!



伊那市のT様邸。上下座敷以外はすべての全面リフォームです。解体も終わり、大工さんが造作真っ最中。大工さん3人体制で施工しているため、工事もどんどん進んでいきます。床と天井ができた段階で、スイッチやコンセントの位置の確認と、テレビや食品庫、クローゼットの棚の位置や高さを実際に施工現場で確認していただき、工事を進めていきます。お盆前には完成予定です。



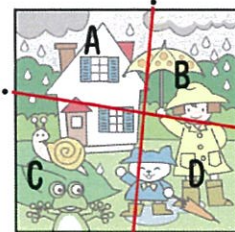
伊那市高遠のH様邸、リビングダイニングのリフォームです。解体が終わり、基礎を施工、構造補強を行なって造作に入ります。築50年以上の建物に増築を何度も重ねているため、解体してみても初めてわかる構造の問題も、基礎の新設、構造補強に対応します。プランも当初の対面式のリビングダイニングタイプに思い切って変更。リビングと座敷がひとつの空間になる間取りです。完成が楽しみです。



駒ヶ根市のM様邸、地鎮祭を行い基礎工事に着手しました。道路の拡幅に伴い、改築となります。新しい住宅が完成するまでは、仮住まいとなり、ご不便をおかけいたしますが、ご容赦ください。二世帯住宅の完成は11月予定。完成が楽しみです。

間違い探し

右左のイラストで違う箇所が7つあります。左の表から間違いのないエリアをアルファベットで答えて下さい。



●答えはおもて面のシカクの中に!



Beauty

“二の腕のたるみ”を夏までにこっそりシェイプアップ!



夏になると気になる二の腕! 『たぶたぶ〜』と言われてしまうあの部分を、日々の“こっそり運動”で引き締めましょう! 普段使われない腕の裏側の筋肉(上腕三頭筋)はひねりや引く(押す)運動で鍛えられます。

リンパを流してすっきり

腕の内側は指先から脇へ、腕の外側は指先から肩、鎖骨へとイラストのように軽くさするだけ。各々10回程度でOKです。お風呂上りのボディケアに加えると効果的です。

デスクワークや会議中でも

手の平を上向きにしてテーブルに置きます。手の甲をテーブルに数秒押し付け、ゆるめます。肩が上がらないように注意しましょう。膝に置いた手でも同じ運動ができます。



テレビを見ながら

床に足を曲げ背筋を伸ばして座った状態で、手の平も床に。脇をしめ、肘を曲げ伸ばしするだけです。ドラマを見ている時間を有効に使えますね。



4月より LIFA駒ヶ根店が

LIXILリフォームショップとして生まれ変わりました。